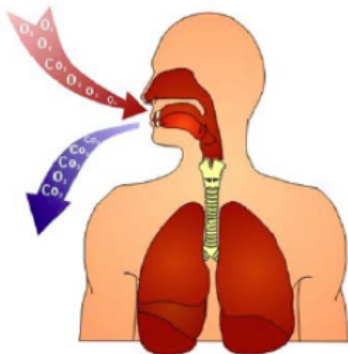


## Gefahren von Trockeneis/Kohlendioxid fest

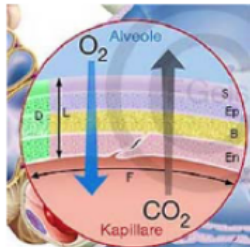


Ab 2 % CO<sub>2</sub> in der Einatemungsluft erhöht sich die Atemfrequenz. Bei 4 bis 6 % CO<sub>2</sub> in Einatemungsluft: Kopfschmerzen, Ohrensausen, Herzklopfen. Ab **10 %** Krämpfe, Bewußtlosigkeit und Atemstillstand.

**Oberhalb 10 % Lebensgefahr\***

100 Liter Kohlendioxid entstehen aus etwa 200 g Trockeneis. (Ein Mensch atmet täglich etwa 350 Liter aus)\*

AGW CO<sub>2</sub> : 9100 mg/m<sup>3</sup>  
Kurzzeitüberschreitung II (18.110 mg/m<sup>3</sup>  
für maximal 15 Minuten



\* Daten aus Lehrbuch der Toxikologie (Marquardt, Schäfer, BI -Verlag)