

Wie sich Verwertungswege verändern und welchen Einfluss die Digitalisierung darauf hat.

Ergebnisse der Onlineumfrage zum 2. Used Equipment Forum.

Bernd Grüninger, Aachen, 23.03.2017



Eine sichere Welt

Wie sich Verwertungswege verändern und welchen Einfluss die Digitalisierung darauf hat.

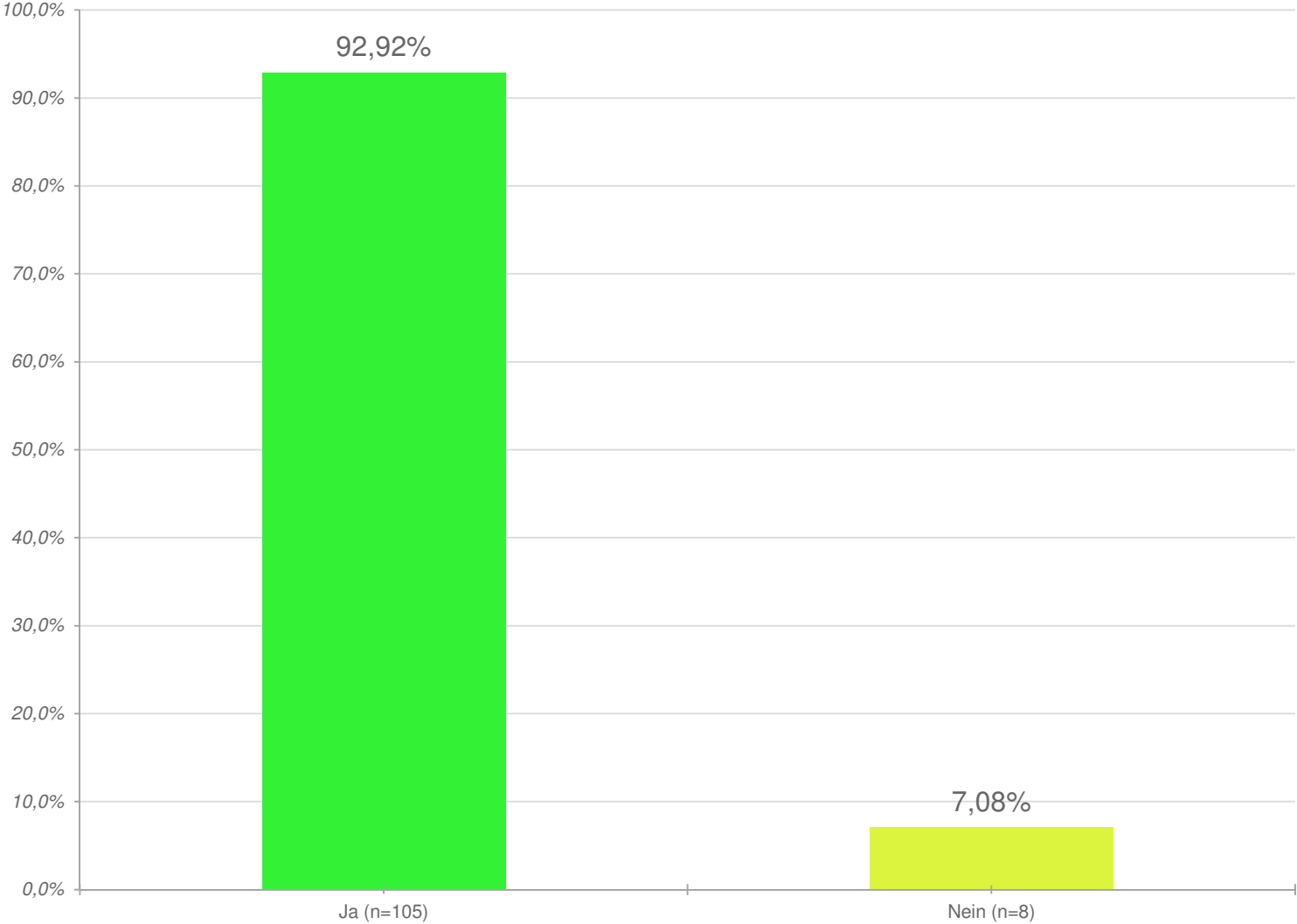
Ergebnisse der Onlineumfrage zum 2. Used Equipment Forum.

Allgemeines

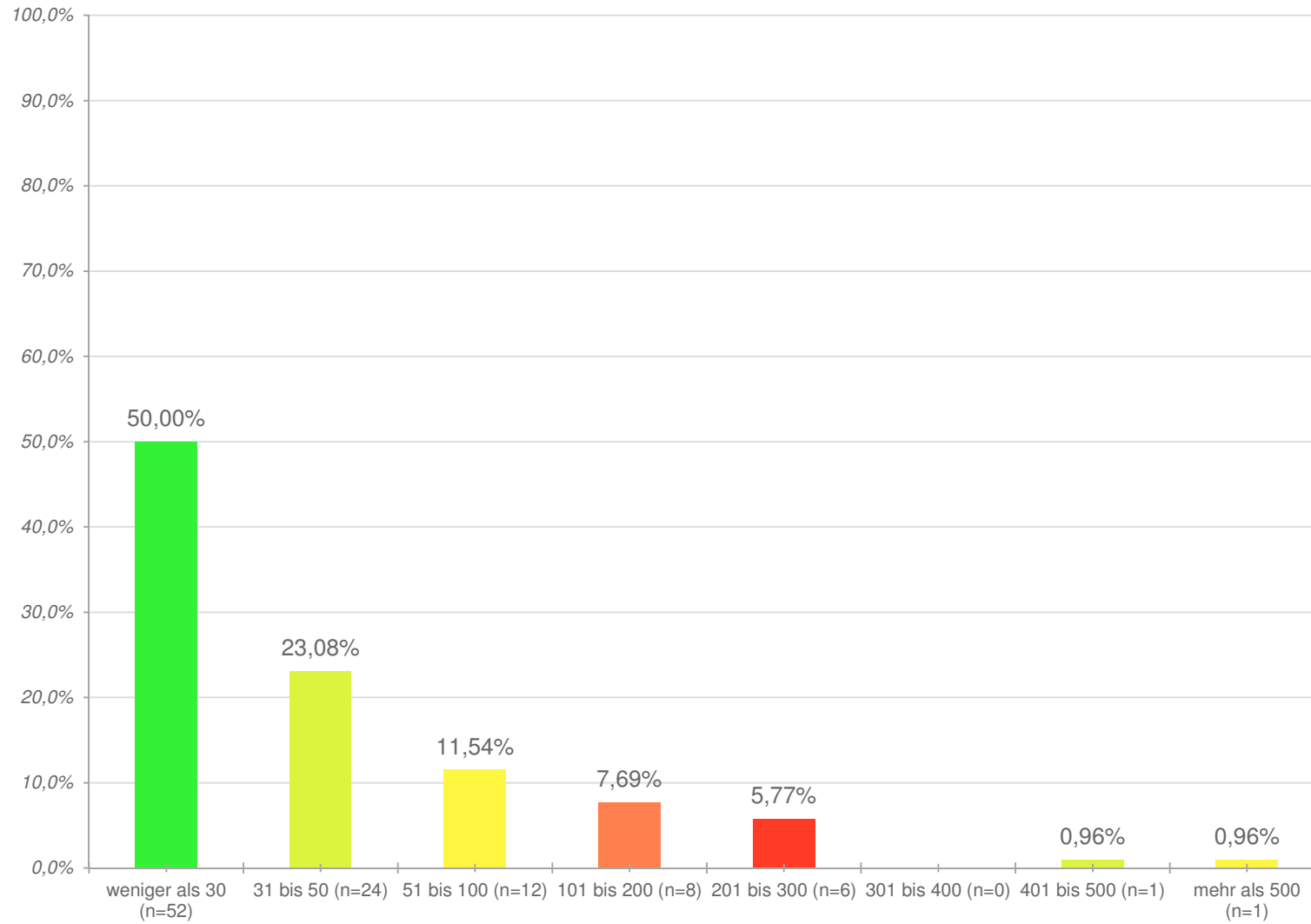
- **Befragungsart:** Onlinebefragung auf der Internetseite. Linkversand
- **Befragungszeitraum:** 18.01.2017 – 15.03.2017
- **Auswertungsstand:** Endstand am 15.03.2017
- **Anzahl Teilnehmer:** 113 Teilnehmer
- **Durchschnittliche Antwortzeit:** 4 Minuten 18 Sekunden
- **Abgeschlossen:** 88 Antworten (25 Abbrecher)
- **Teilnehmer:** 8 % Mobile Teilnehmer und 92 % Desktop Teilnehmer
- **Anzahl Fragen:** 25 (mit Gewinnspiel)



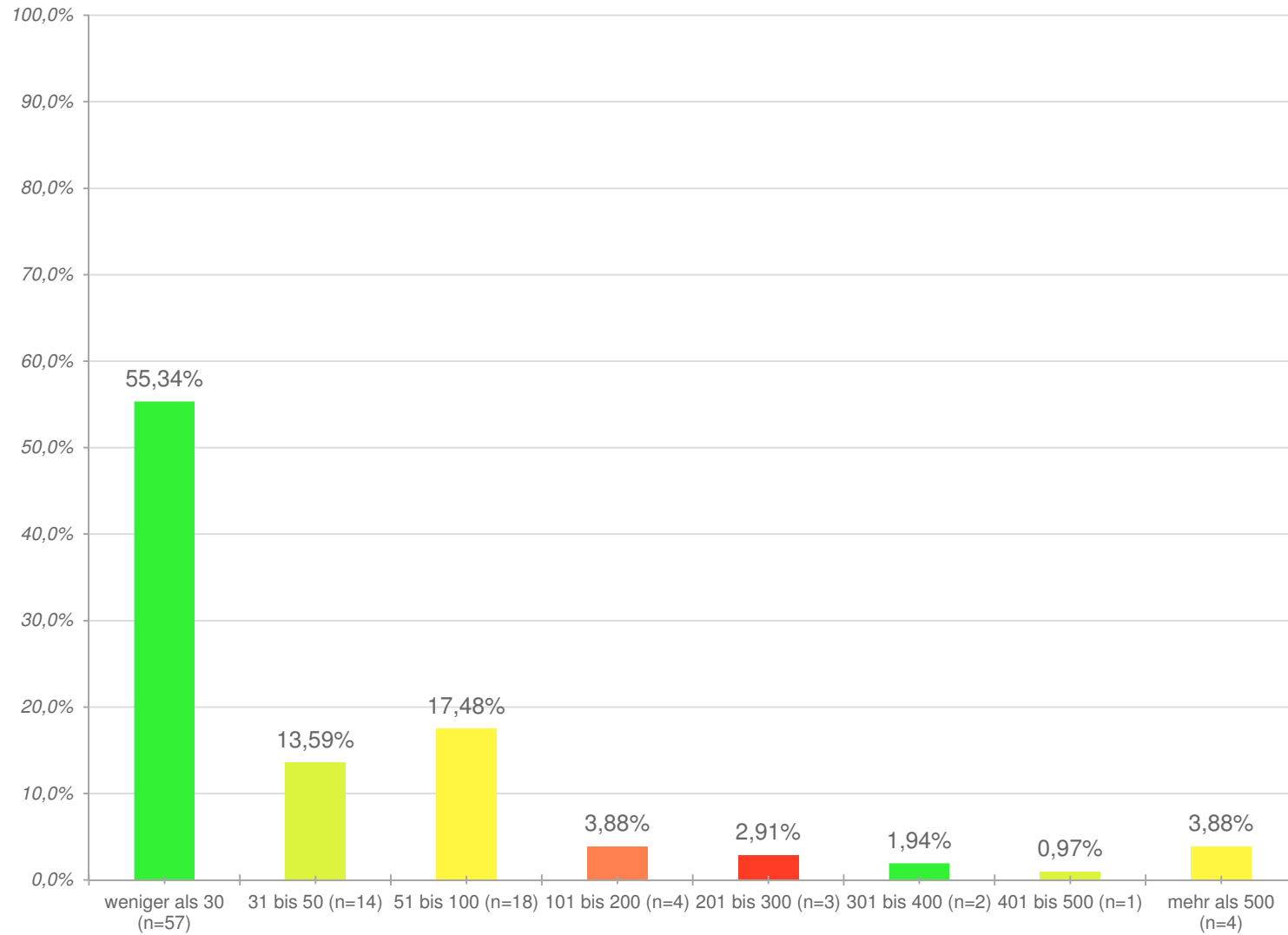
Umfasst ihr Fuhrpark schwere Nutzfahrzeuge (ab 7,5 t zGG) und Anhänger bzw. Auflieger ?



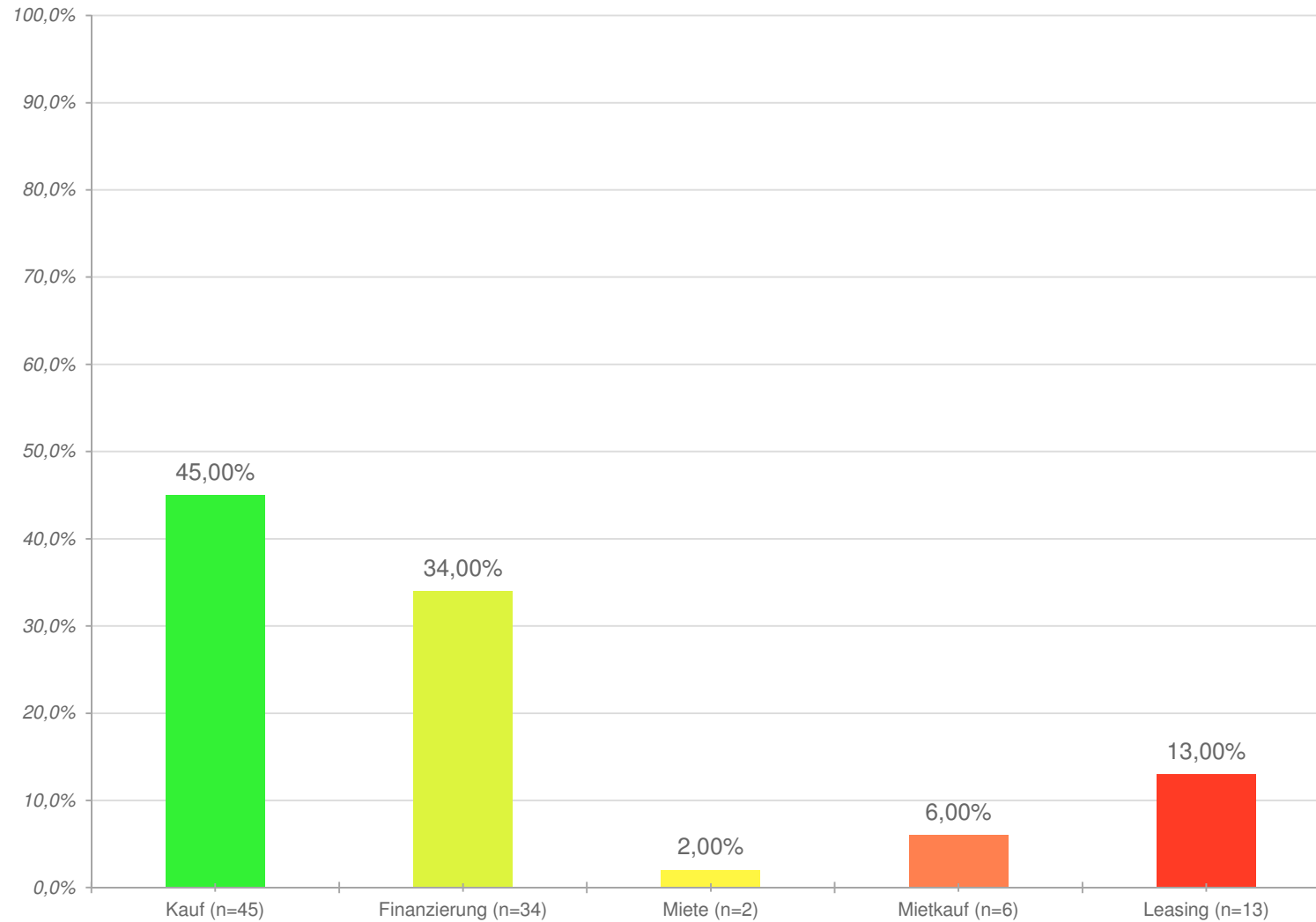
Wie viele ziehende Einheiten umfasst Ihr Fuhrpark ?



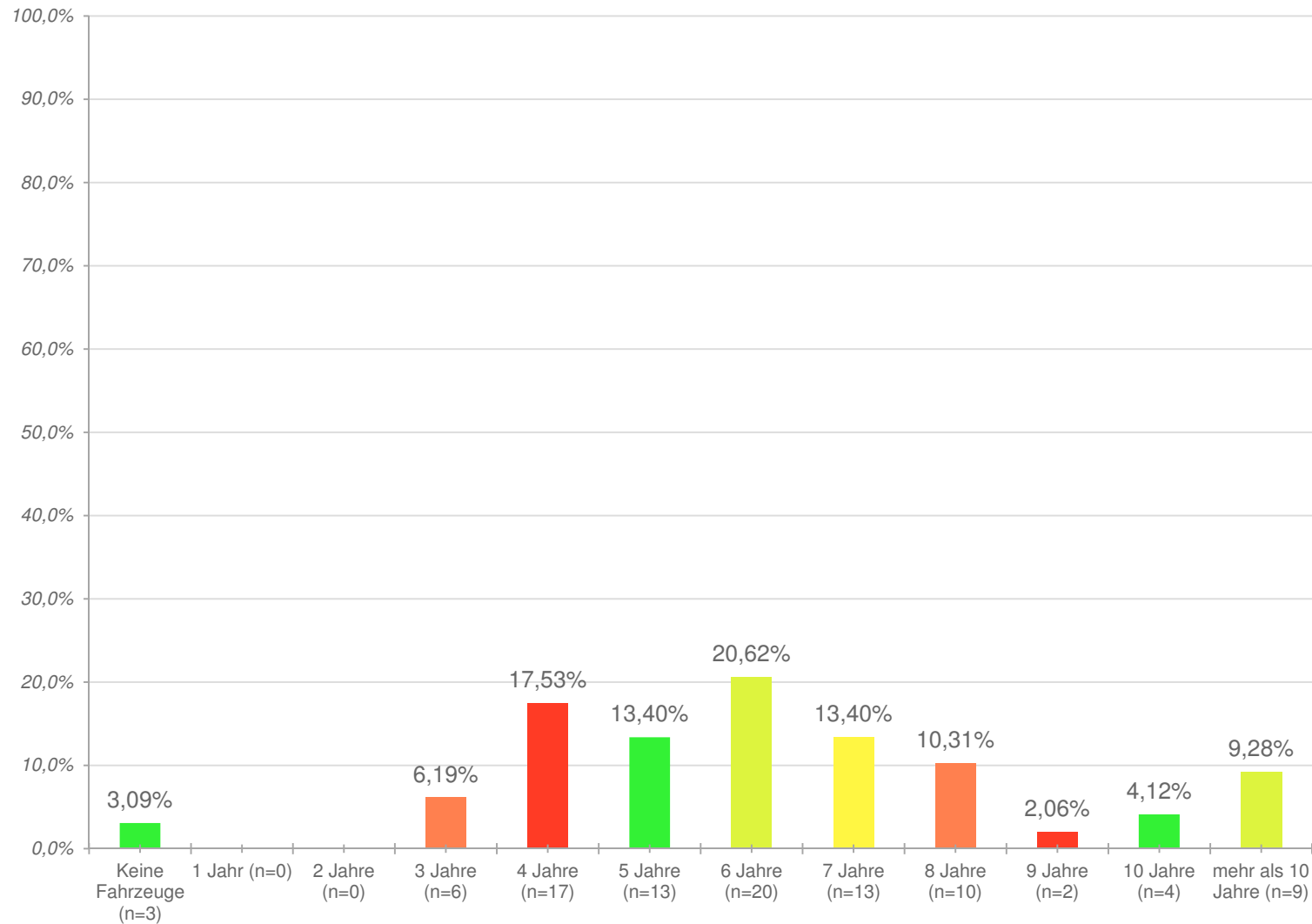
Wie viele gezogene Einheiten umfasst Ihr Fuhrpark ?



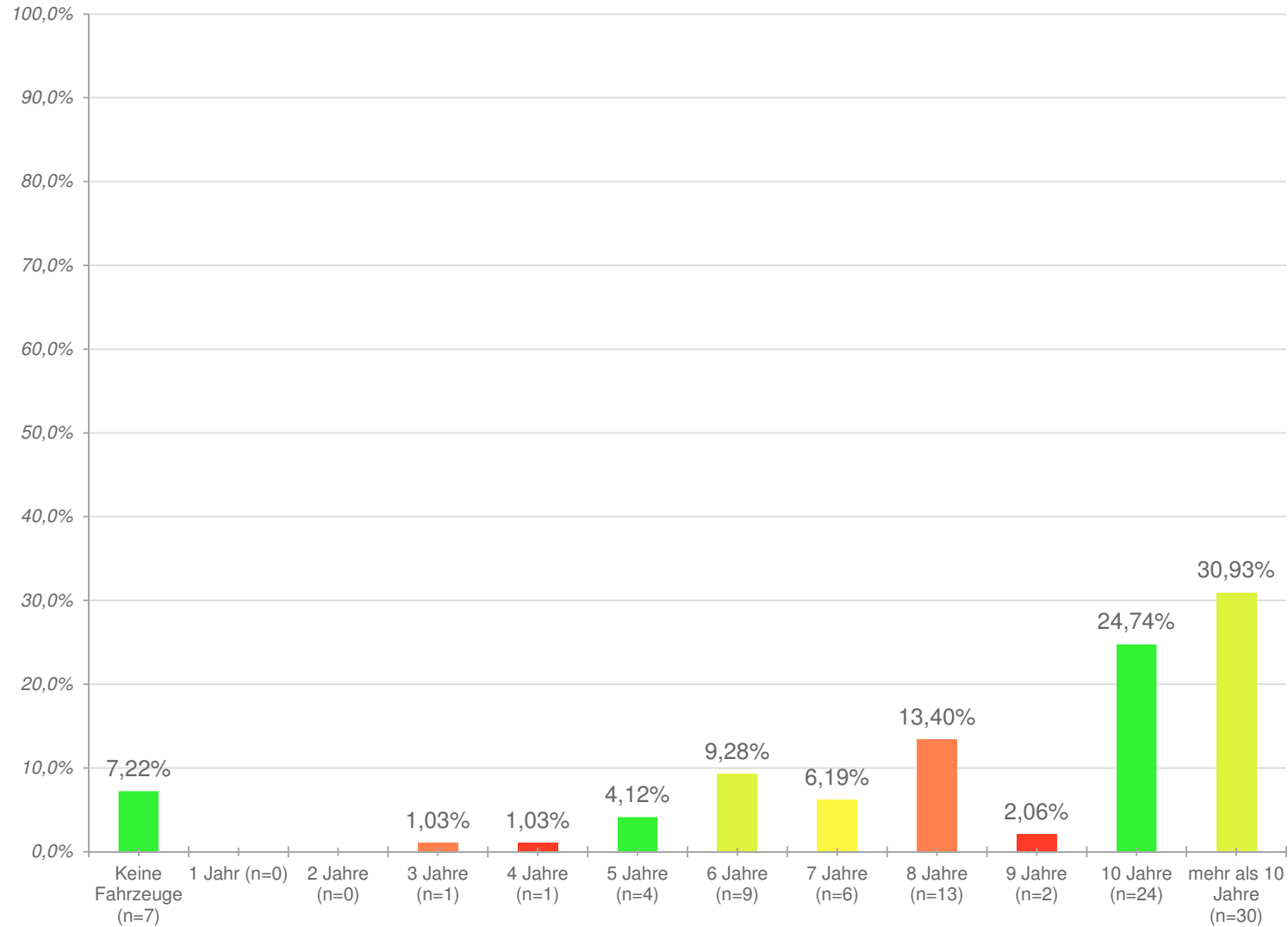
Wie finanzieren Sie ihre Fahrzeuge hauptsächlich?



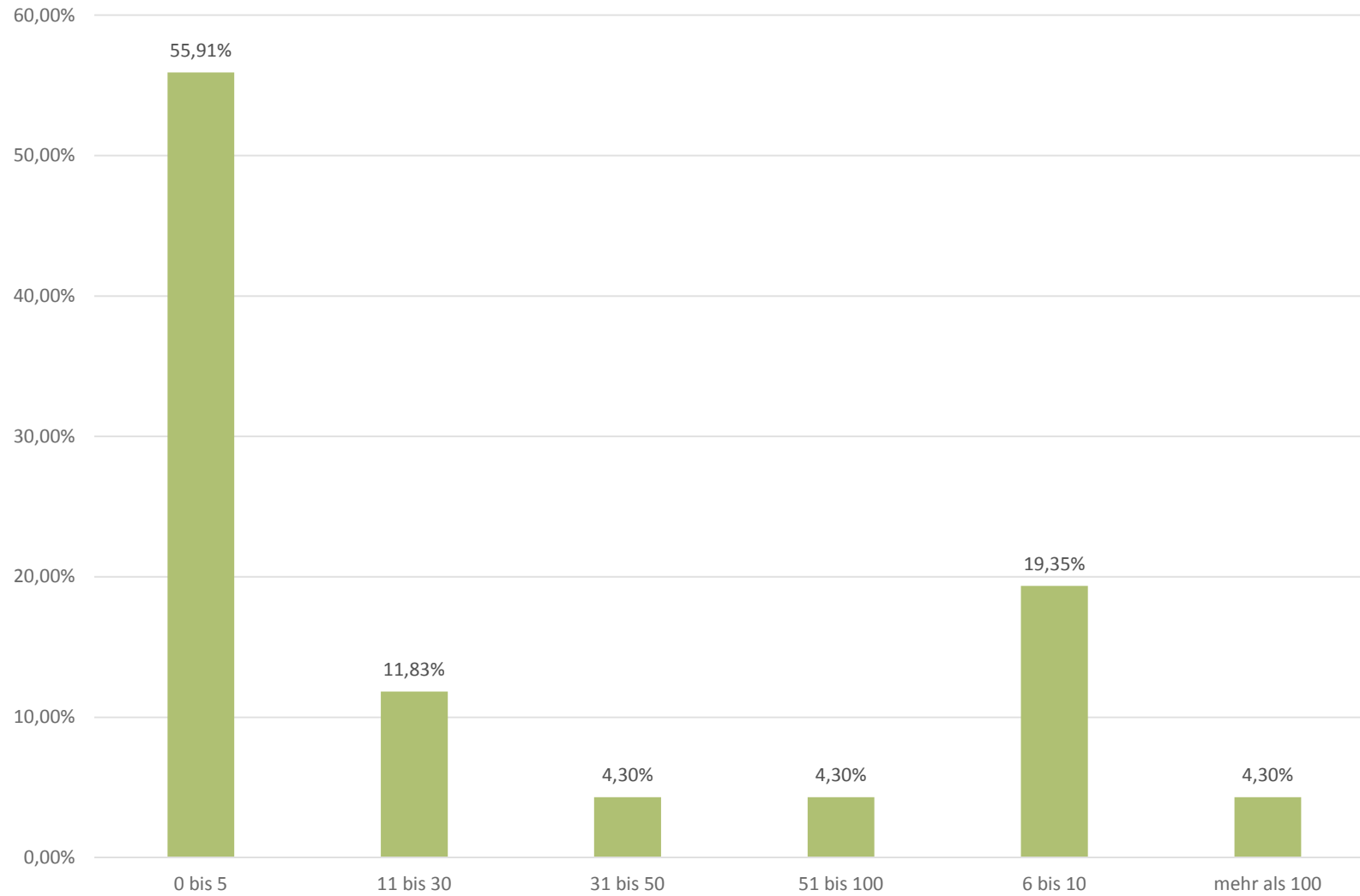
Wie lange halten Sie Ihre Fahrzeuge durchschnittlich, bevor sie in die Wiedervermarktung gehen ? (Ziehende Einheiten)



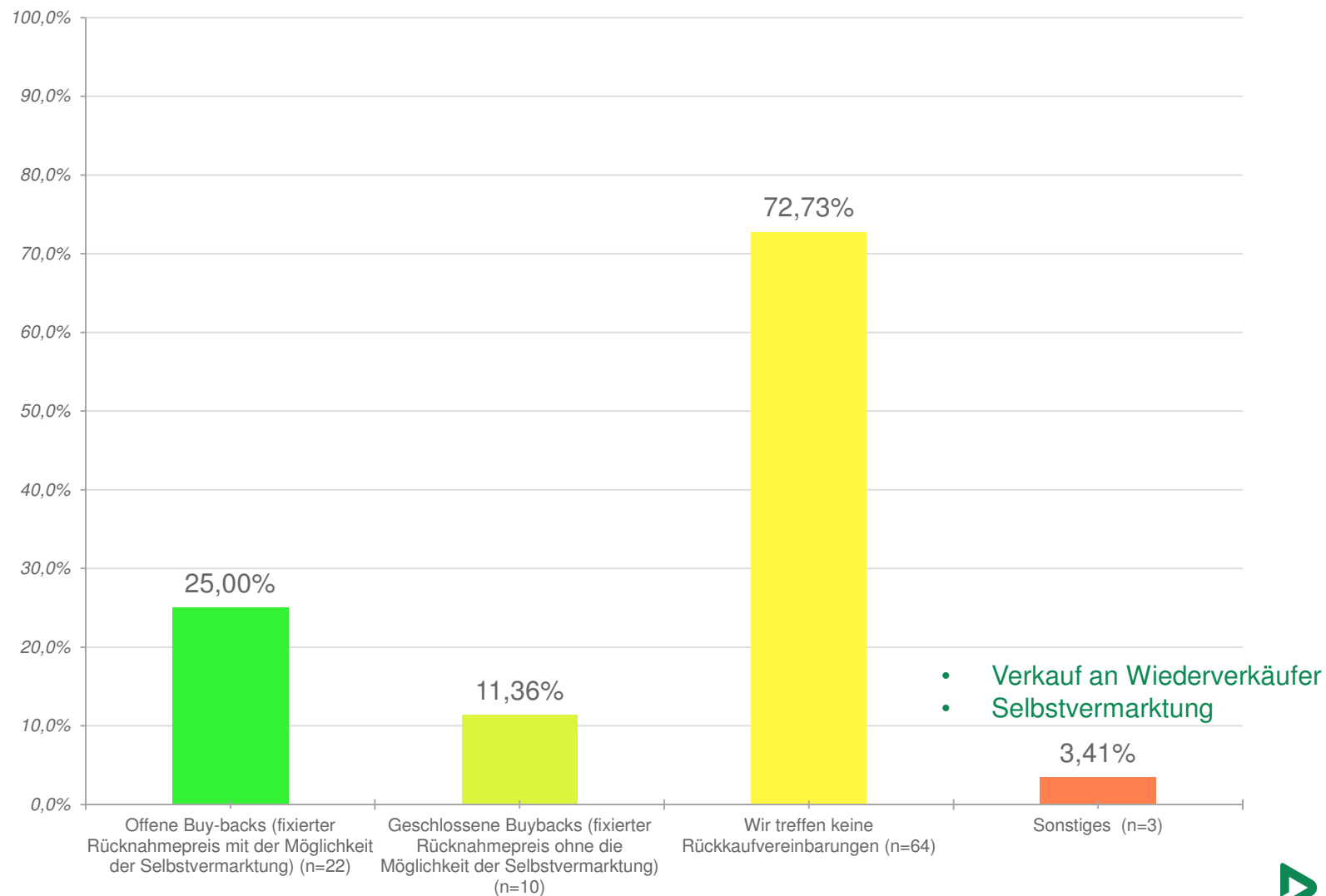
Wie lange halten Sie Ihre Fahrzeuge durchschnittlich, bevor sie in die Wiedervermarktung gehen ? (Gezogene Einheiten)



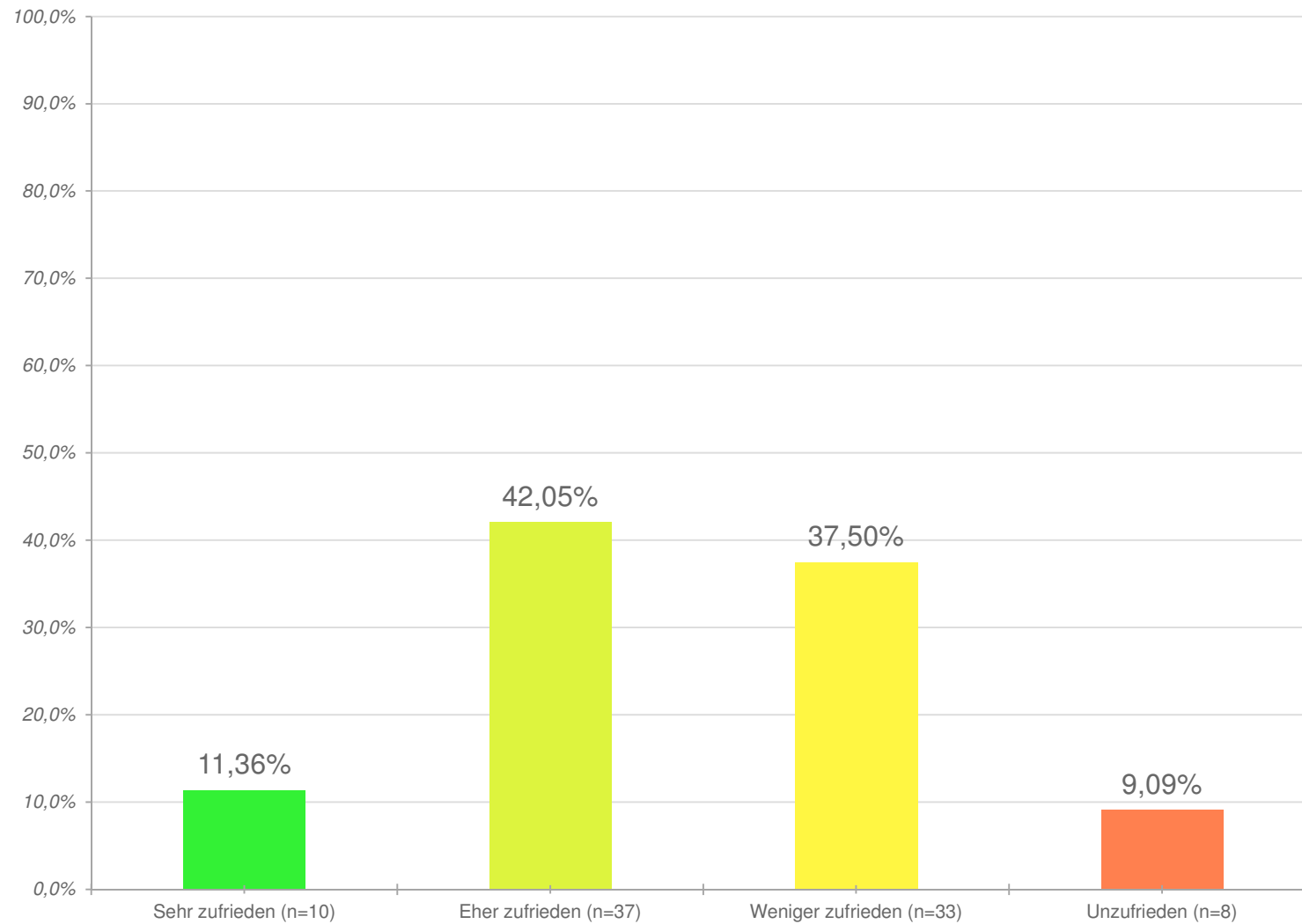
Wieviele gebrauchte Fahrzeuge vermarkten Sie pro Jahr?



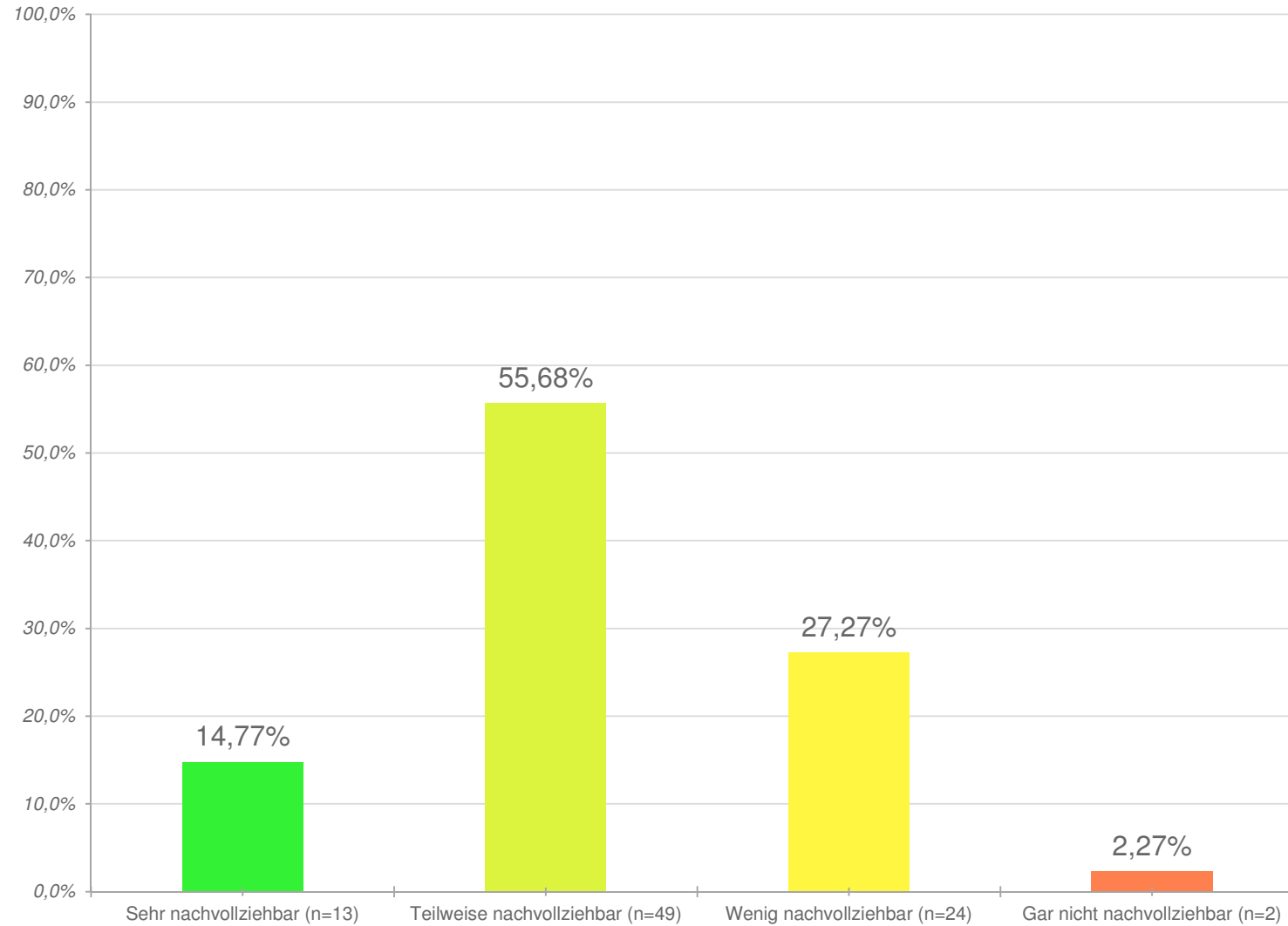
Treffen Sie mit dem Händler Rückkaufvereinbarungen ? (Mehrfachnennungen waren möglich)



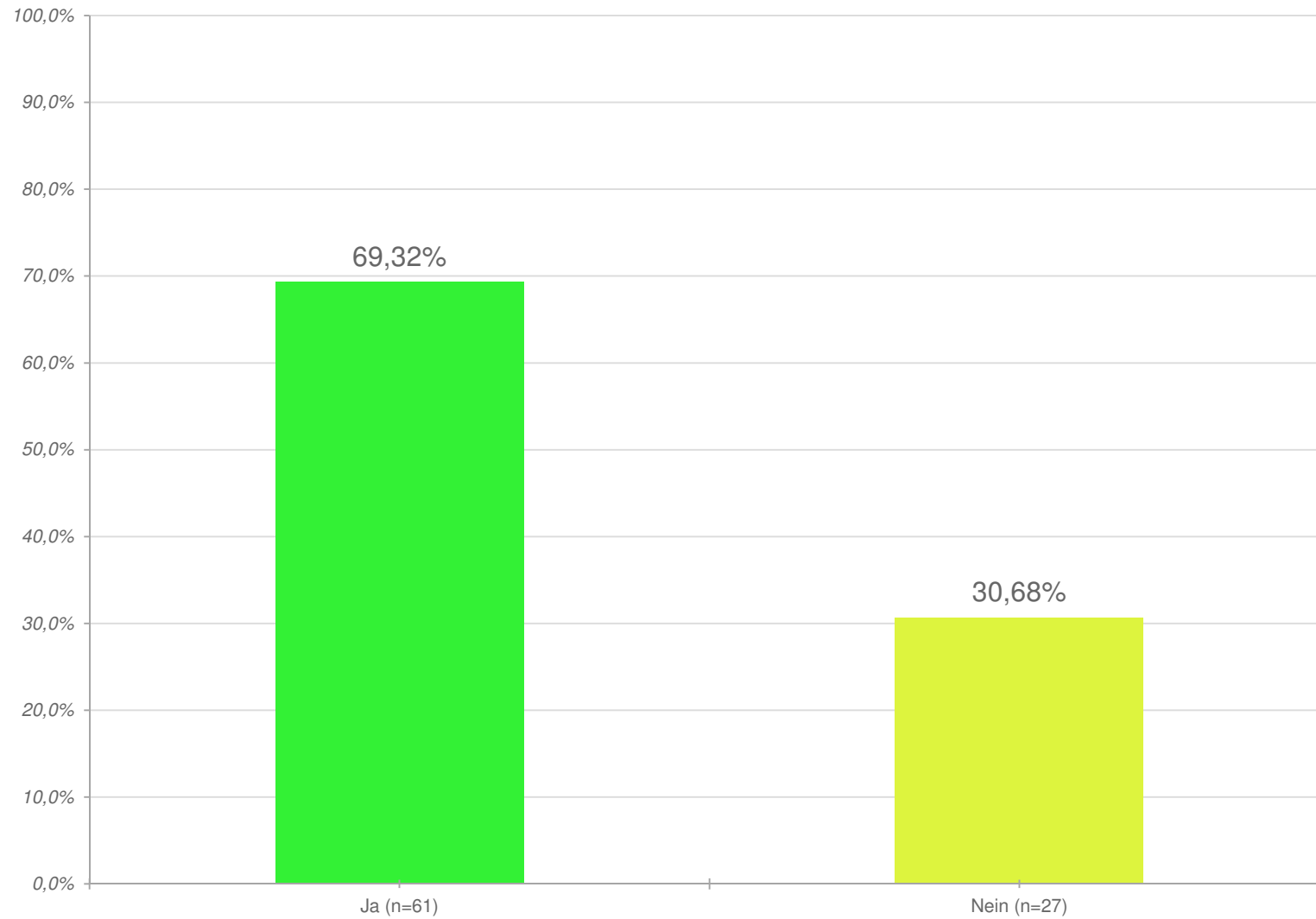
Wie zufrieden sind Sie mit dem **Rückgabeprozess** des Restwertgarants (zum Beispiel Hersteller, Händler, Bank, etc.) ?



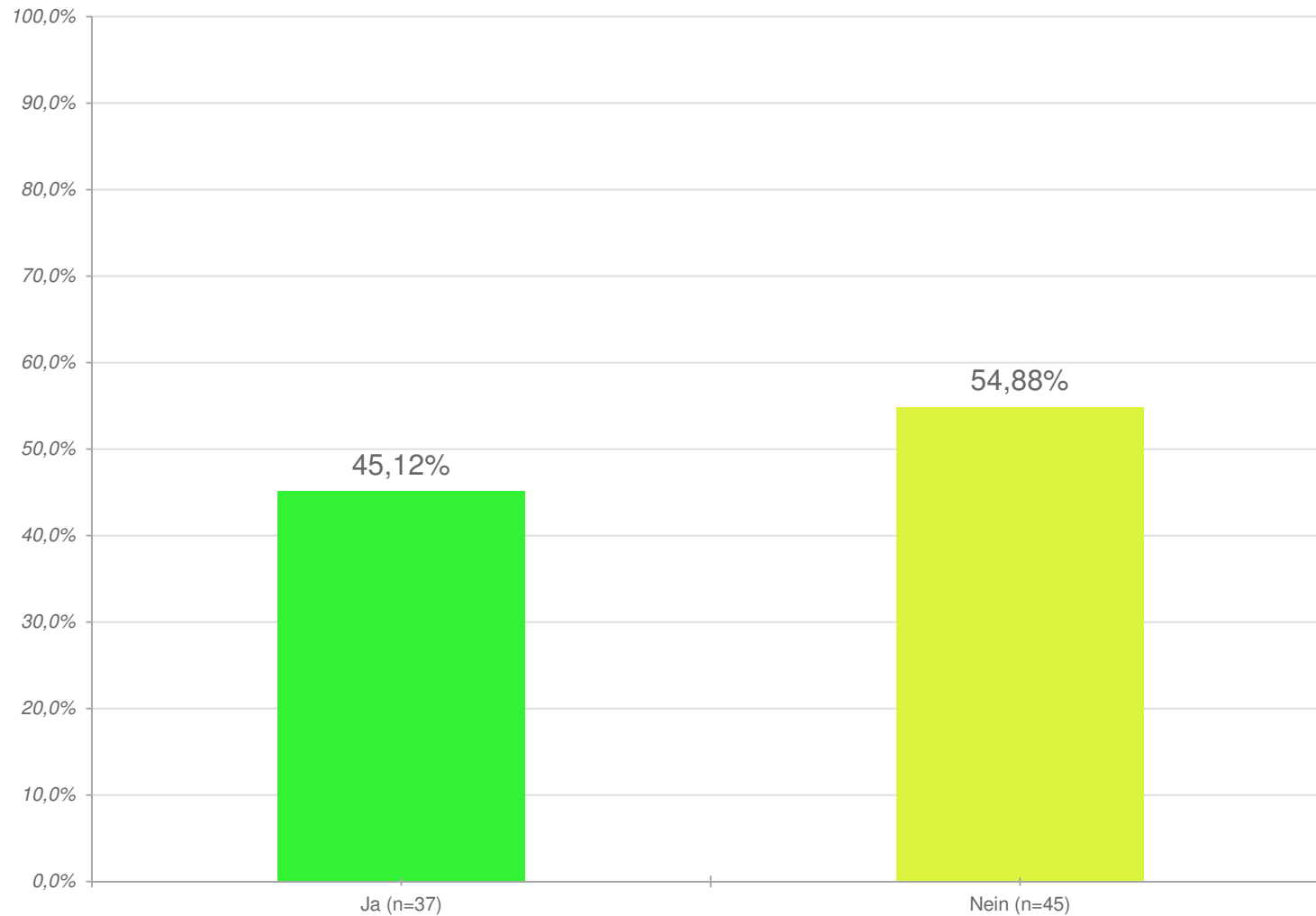
Wie nachvollziehbar ist das **Zustandsgutachten** des Restwertgarants (zum Beispiel Hersteller, Händler, Bank, etc.) ?



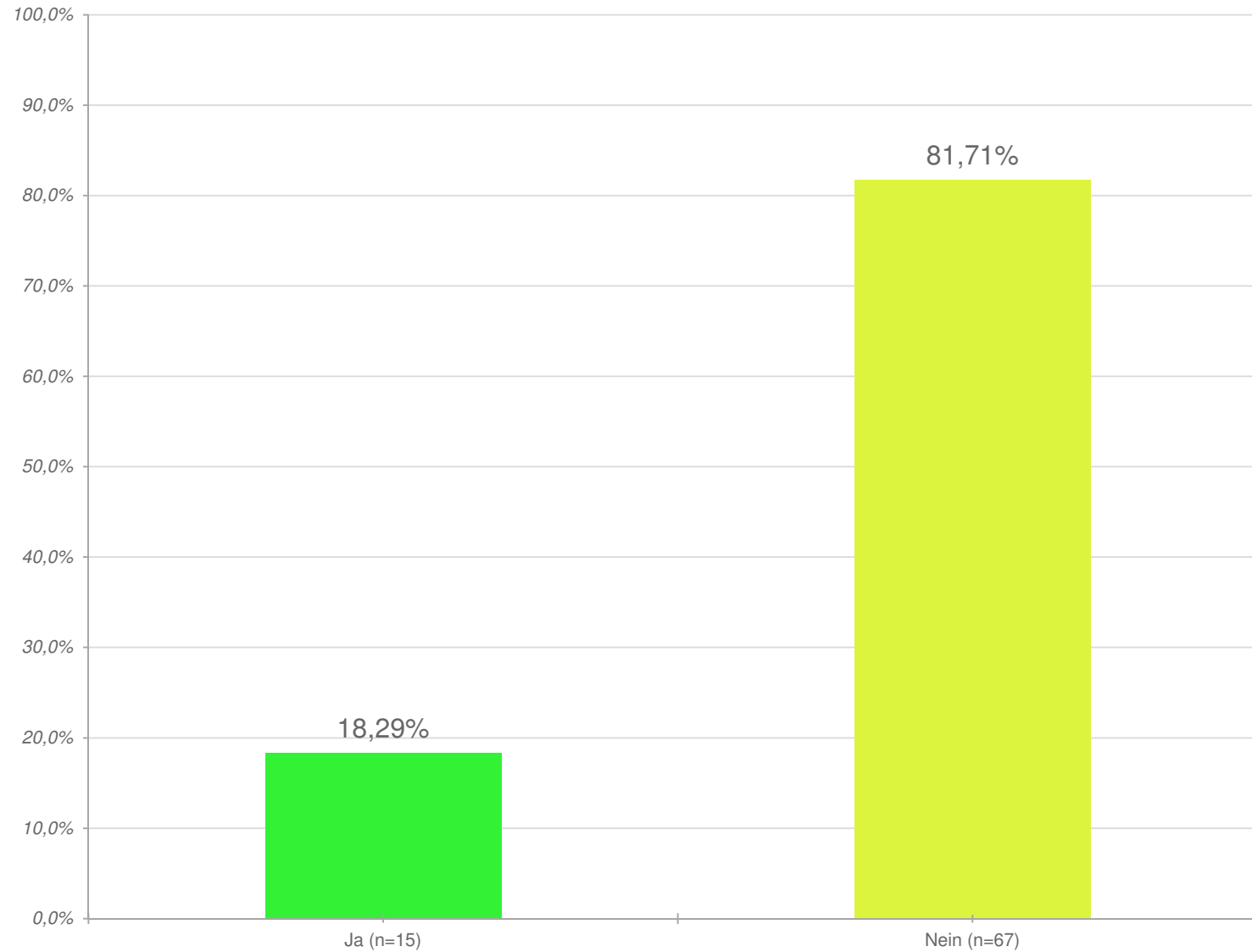
Sind Wertgutachten unabhängiger Organisationen (zum Beispiel DEKRA) bei der Rückgabe verlässliche Hilfen?



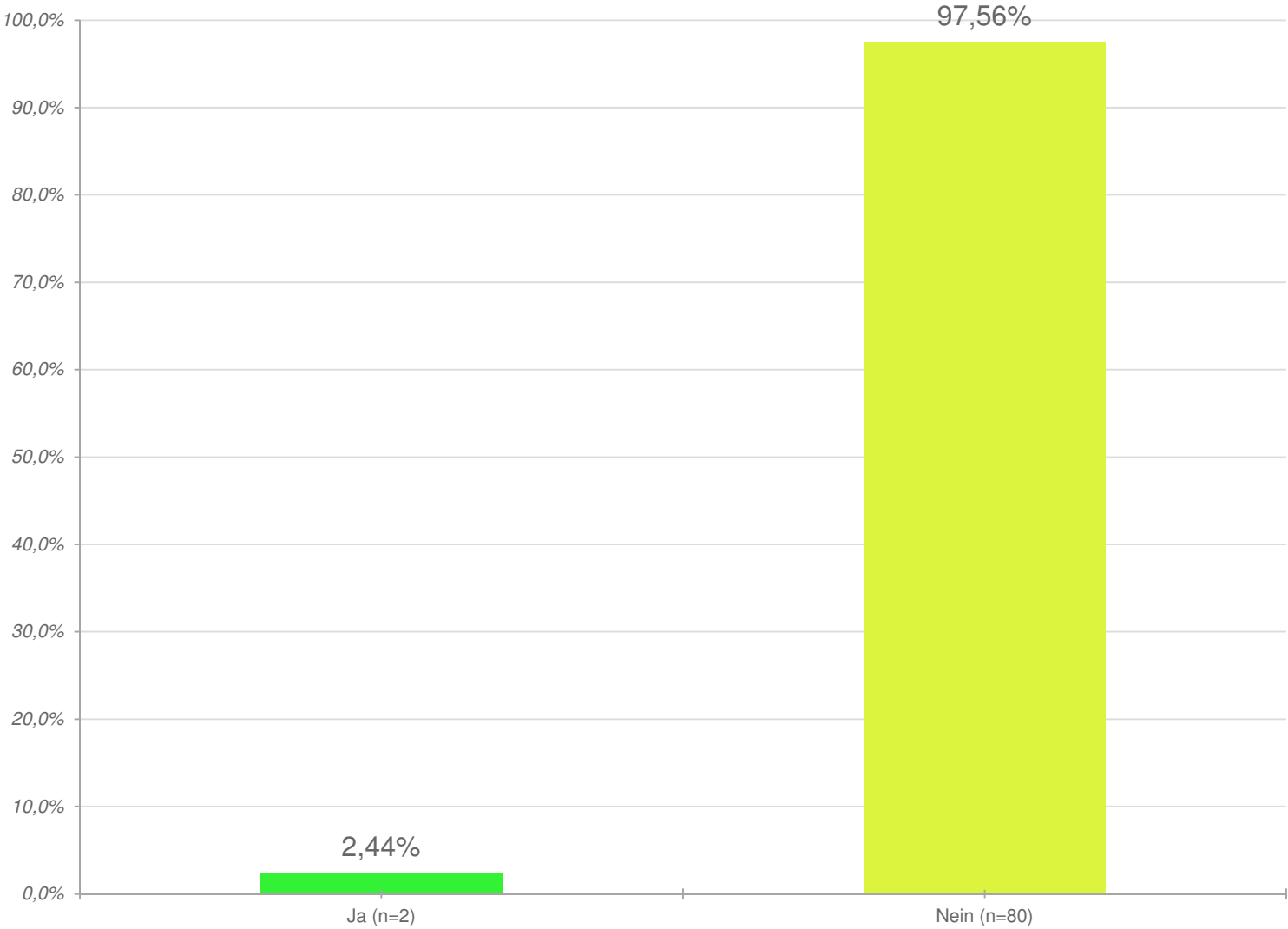
Die Digitalisierung ermöglicht die Ermittlung aller Fahrzeugdaten. Sind Sie bereit, zum Beispiel **flexible Restwerte sowie flexible Nutzungs- und Servicegebühren** entsprechend der individuellen Einsatzdaten (zum Beispiel Relationen, Fahrerqualität, Ausladung) zu akzeptieren ?



Vermarkten Sie bereits Euro-6-Fahrzeuge?



Nutzen Sie Rückrüstmöglichkeiten auf niedrigere Euro-Normen für Euro-6-Lkw ?



Wie sich Verwertungswege verändern und welchen Einfluss die Digitalisierung darauf hat.

Ergebnisse der Onlineumfrage zum 2. Used Equipment Forum.

Fazit

- Der überwiegende Teil der **Fahrzeugfinanzierung** erfolgt durch „Kauf“ gefolgt von „Finanzierung“. Keine Veränderung zur Umfrage in 2015.
- Die durchschnittliche **Nutzungsdauer** bei **ziehenden** Einheiten hat sich gegenüber 2015 (mehr als 10 Jahre) auf 4-7 Jahre verringert. Bei **gezogenen** Einheiten beträgt sie wie auch in 2015 mehr als 10 Jahre.
- Ca. 73 % der Befragten treffen mit dem Händler keine **Rückkaufvereinbarungen**. Keine Veränderung zur Umfrage in 2015.
- Knapp 47 % (2015: 37 %) der Befragten sind mit dem **Rückgabeprozess** weniger zufrieden bzw. unzufrieden.
- Für ca. 70 % der Befragten ist das **Zustandsgutachten** des Restwertgarants sehr bzw. teilweise nachvollziehbar.
- Für ca. 70 % der Befragten sind **Wertgutachten unabhängiger Organisationen** (z. B. DEKRA) verlässliche Hilfen.
- Ca. 45 % der Befragten würden über die **Digitalisierung** flexible Restwerte sowie flexible Nutzungs- und Servicegebühren entsprechend der individuellen Einsatzdaten akzeptieren.

Wie sich Verwertungswege verändern und welchen Einfluss die Digitalisierung darauf hat.

Ergebnisse der Onlineumfrage zum 2. Used Equipment Forum.

Fazit

- Ca. 18 % (2015: 3 %) der Befragten vermarkten bereits **Euro-6-Fahrzeuge**.
- Etwa 2 % (2015: 0 %) der Befragten nutzen die **Rückrüstmöglichkeiten** auf niedrigere Euro-Normen für Euro-6-LKW.

Vielen Dank!



AUFTRAG
SICHERHEIT